

けんしんの予約方法（事前予約）

▶日程・会場を選ぶ

日程表（P39～43）に○がついている「けんしん」が当日実施する「けんしん」です。

▶予約する 予約方法は2つ（選択）

○WEB予約…スマートフォンやパソコンから「空き状況」を確認し、予約することができます。

予約開始日：5月2日（月）8：30～ <24時間予約可能>

※予約開始日から、全ての日程が予約可能です。

送付された受診券（4月中旬から随時発送）に記載されている「受診券番号」が必要です。

受診券がない方は、電話で予約してください。

いわき市けんしん予約 検索

QRコード→



○電話予約…専門のオペレーターが予約を受け付けます。

予約開始日は、予約の集中を避けるため、けんしん実施月により異なります。

必ず下記の「**予約開始日一覧**」を確認して予約してください。

0120-489-189（通話料無料）

8：30～17：15 <土・日曜日、祝日、12/29～1/3を除く>

※予約後、ご自宅に予約票、受診録を送付しますので、問診を記入のうえ当日持参してください。

特定健診・健康診査を予約した場合は「尿検査容器」

大腸がん検診を予約した場合は「大腸がん検診容器」を同封します。

予約開始日一覧 電話予約のみ

○開始直後は電話が集中し、つながりにくくなることがあります。大変ご迷惑をおかけしますが、時間を置いてからおかけ直しくくださるようお願いいたします。

けんしん実施月	予約開始日時	注意事項
6月	5月2日（月）8：30～	7月以降のけんしんの予約はできません。
7月・8月	6月1日（水）8：30～	9月以降のけんしんの予約はできません。
9月・10月・11月	8月2日（火）8：30～	12月以降のけんしんの予約はできません。
12月・1月	10月5日（水）8：30～	令和5年1月13日（金）17：15で予約終了となります。

※予約受付後、けんしんに必要な受診録等を自宅に送付しますので、

けんしん日の2週間前までに予約してください。

平 地 区

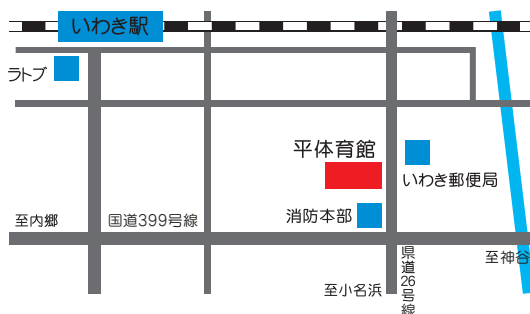
※完全予約制です。
予約方法はP38をご覧ください。

実施日	実施場所		受付時間	特定健診・健康診査	大腸がん検診	肝炎検診	肺がん検診 (結核健康診断)	胃がん検診	骨そしよつ症検診
	地区	会場名							
8月3日(水)	平	平体育館	9:00～12:00	○	○	○	○	○	○
8月4日(木)	平	平体育館	9:00～12:00	○	○	○	○	○	○
8月5日(金)	平	平体育館	9:00～12:00	○	○	○	○	○	○
8月17日(水)	平	平窪公民館	9:00～12:00	○	○				○
8月23日(火)	平	中央台公民館	9:00～12:00	○	○	○	○	○	○
9月16日(金)	平	平体育館	9:00～12:00	○	○	○	○	○	○
11月13日(日)	平	 中央台公民館(休日健診)	9:00～12:00	○	○	○	○	○	○
12月7日(水)	平	草野公民館	9:00～12:00	○	○	○	○	○	○
12月9日(金)	平	中央台公民館	9:00～12:00	○	○	○	○	○	○
12月11日(日)	平	 中央台公民館(休日健診)	9:00～12:00	○	○	○	○	○	○
1月18日(水)	平	中央台公民館	9:00～12:00	○	○	○	○	○	○

※完全予約制です。
予約方法はP38をご覧ください。

乳・子宮頸がん検診

実施日	実施場所		受付時間	乳がん検診	子宮頸がん検診
	地区	会場名			
6月3日(金)	平	平体育館	9:00～10:00	○	
			13:00～14:00	○	
6月22日(水)	平	平体育館	9:00～10:00	○	○
			13:00～14:00	○	○
8月25日(木)	平	平体育館	9:00～10:00	○	
			13:00～14:00	○	
10月19日(水)	平	中央台公民館	9:00～10:00		○
10月27日(木)	平	平体育館	9:00～10:00	○	
			13:00～14:00	○	
11月2日(水)	平	平体育館	9:00～10:00	○	
			13:00～14:00	○	
11月16日(水)	平	中央台公民館	9:00～10:00	○	
			13:00～14:00	○	
12月14日(水)	平	平体育館	9:00～10:00	○	
			13:00～14:00	○	



成人健診

集団けんしん日程表

居住地区に関係なく市内どの会場でも受診できます。

小名浜地区

※完全予約制です。
予約方法はP38をご覧ください。

実施日	実施場所		受付時間	特定健診・健康診査	大腸がん検診	肝炎検診	肺がん検診 (結核健康診断)	胃がん検診	骨そしょう症検診
	地区	会場名							
7月24日(日)	小名浜	 小名浜市民会館(休日健診)	9:00～12:00	○	○	○	○	○	○
7月27日(水)	小名浜	小名浜市民会館	9:00～12:00	○	○	○	○	○	○
7月28日(木)	小名浜	小名浜市民会館	9:00～12:00	○	○	○	○	○	○
7月29日(金)	小名浜	小名浜市民会館	9:00～12:00	○	○	○	○	○	○
8月19日(金)	小名浜	泉公民館	9:00～12:00	○	○	○	○	○	○
8月20日(土)	小名浜	 泉公民館(休日健診)	9:00～12:00	○	○	○	○	○	○
10月31日(月)	小名浜	鹿島公民館	9:00～12:00	○	○				○
1月13日(金)	小名浜	小名浜市民会館	9:00～12:00	○	○	○	○	○	○

乳・子宮頸がん検診

※完全予約制です。
予約方法はP38をご覧ください。

実施日	実施場所		受付時間	乳がん検診	子宮頸がん検診
	地区	会場名			
6月29日(水)	小名浜	小名浜市民会館	9:00～10:00	○	○
			13:00～14:00	○	○
7月11日(月)	小名浜	小名浜市民会館	9:00～10:00	○	
			13:00～14:00	○	
8月30日(火)	小名浜	小名浜市民会館	9:00～10:00	○	
			13:00～14:00	○	
9月28日(水)	小名浜	泉公民館	9:00～10:00		○
12月1日(木)	小名浜	小名浜市民会館	9:00～10:00	○	
			13:00～14:00	○	
12月23日(金)	小名浜	小名浜市民会館	9:00～10:00	○	
			13:00～14:00	○	

定期的に『がん検診』を受診していますか？

生涯で2人に1人は“がん”になる
(国立がん研究センターホームページより)

検診なら早期発見でき、早期発見なら約90%以上※は治る
(進行がんの場合は約16～24%※)

※全がんの5年相対生存率 (がん研究振興財団「がんの統計」より)



だから、**がん検診を受けましょう。**

勿来・田人地区

※完全予約制です。
予約方法はP38をご覧ください。

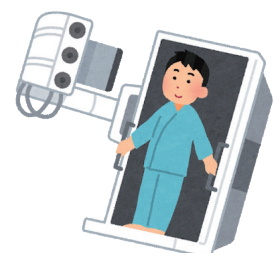
実施日	実施場所		受付時間	特定健診・健康診査	大腸がん検診	肝炎検診	肺がん検診 (結核健康診断)	胃がん検診	骨そししょう症検診
	地区	会場名							
6月13日(月)	勿来	勿来市民会館	9:00～12:00	○	○	○	○	○	○
6月14日(火)	勿来	勿来市民会館	9:00～12:00	○	○	○	○	○	○
6月15日(水)	勿来	勿来市民会館	9:00～12:00	○	○	○	○	○	○
8月7日(日)	勿来	 勿来市民会館(休日健診)	9:00～12:00	○	○	○	○	○	○
8月9日(火)	勿来	金山公民館	9:00～12:00	○	○	○	○	○	○
9月15日(木)	勿来	山田公民館	9:00～12:00	○	○	○	○	○	○
1月16日(月)	勿来	勿来市民会館	9:00～12:00	○	○	○	○	○	○
8月18日(木)	田人	田人ふれあい館	9:00～12:00	○	○	○	○	○	○

乳・子宮頸がん検診

※完全予約制です。
予約方法はP38をご覧ください。

実施日	実施場所		受付時間	乳がん検診	子宮頸がん検診
	地区	会場名			
6月6日(月)	田人	田人ふれあい館	9:00～10:00	○	○
6月7日(火)	勿来	勿来市民会館	9:00～10:00	○	○
			13:00～14:00	○	○
8月2日(火)	勿来	勿来市民会館	9:00～10:00	○	
			13:00～14:00	○	
8月31日(水)	勿来	勿来市民会館	9:00～10:00	○	
			13:00～14:00	○	
12月12日(月)	勿来	勿来市民会館	9:00～10:00	○	
			13:00～14:00	○	
1月10日(火)	勿来	勿来市民会館	9:00～10:00	○	
			13:00～14:00	○	

成人健診



常磐・遠野地区

※完全予約制です。
予約方法はP38をご覧ください。

実施日	実施場所		受付時間	特定健診・健康診査	大腸がん検診	肝炎検診	肺がん検診 (結核健康診断)	胃がん検診	骨そししょう症検診
	地区	会場名							
7月15日(金)	常磐	常磐公民館	9:00～12:00	○	○	○	○	○	○
7月16日(土)	常磐	 常磐公民館(休日健診)	9:00～12:00	○	○	○	○	○	○
7月26日(火)	常磐	いわきサン・アビリティーズ	9:00～12:00	○	○				○
8月26日(金)	常磐	いわきサン・アビリティーズ	9:00～12:00	○	○				○
12月5日(月)	常磐	常磐公民館	9:00～12:00	○	○	○	○	○	○
12月6日(火)	常磐	常磐公民館	9:00～12:00	○	○	○	○	○	○
1月17日(火)	常磐	いわきサン・アビリティーズ	9:00～12:00	○	○	○	○	○	○
6月16日(木)	遠野	上遠野公民館	9:00～12:00	○	○	○	○	○	○

※完全予約制です。
予約方法はP38をご覧ください。

乳・子宮頸がん検診

実施日	実施場所		受付時間	乳がん検診	子宮頸がん検診
	地区	会場名			
6月6日(月)	遠野	上遠野公民館	13:30～14:30	○	○
7月4日(月)	常磐	常磐公民館	9:00～10:00	○	○
7月25日(月)	常磐	常磐公民館	9:00～10:00	○	
			13:00～14:00	○	
11月15日(火)	常磐	常磐公民館	9:00～10:00	○	
			13:00～14:00	○	
12月13日(火)	常磐	常磐公民館	9:00～10:00	○	
			13:00～14:00	○	
1月11日(水)	常磐	常磐公民館	9:00～10:00	○	
			13:00～14:00	○	



内郷・好間・三和・四倉
久之浜・大久・小川・川前地区

※完全予約制です。
予約方法はP38をご覧ください。

実施日	実施場所		受付時間	特定健診・健康診査	大腸がん検診	肝炎検診	肺がん検診 (結核健康診断)	胃がん検診	骨そしよつ症検診
	地区	会場名							
7月2日(土)	内郷	 福島県保健衛生協会 いわき地区センター(休日健診)	9:00～12:00	○	○	○	○	○	○
9月21日(水)	内郷	内郷コミュニティセンター	9:00～12:00	○	○	○	○	○	○
9月22日(木)	内郷	内郷コミュニティセンター	9:00～12:00	○	○	○	○	○	○
11月20日(日)	内郷	 福島県保健衛生協会 いわき地区センター(休日健診)	9:00～12:00	○	○	○	○	○	○
1月12日(木)	内郷	福島県保健衛生協会 いわき地区センター	9:00～12:00	○	○	○	○	○	○
12月3日(土)	好間	 好間公民館(休日健診)	9:00～12:00	○	○	○	○	○	○
6月24日(金)	三和	三和ふれあい館	9:00～12:00	○	○	○	○	○	○
8月22日(月)	三和	三和ふれあい館	9:00～12:00	○	○	○	○	○	○
7月30日(土)	四倉	 四倉中学校(休日健診)	9:00～12:00	○	○	○	○	○	○
8月1日(月)	四倉	四倉小学校	9:00～12:00	○	○	○	○	○	○
12月8日(木)	久之浜大久	久之浜公民館	9:00～12:00	○	○	○	○	○	○
8月8日(月)	小川	小川公民館	9:00～12:00	○	○	○	○	○	○
11月21日(月)	小川	小川公民館	9:00～12:00	○	○	○	○	○	○
6月30日(木)	川前	川前公民館	9:00～11:30	○	○	○	○	○	○

※完全予約制です。
予約方法はP38をご覧ください。

乳・子宮頸がん検診

実施日	実施場所		受付時間	乳がん検診	子宮頸がん検診
	地区	会場名			
7月4日(月)	内郷	福島県保健衛生協会 いわき地区センター	13:00～14:00	○	○
7月14日(木)	内郷	福島県保健衛生協会 いわき地区センター	9:00～10:00	○	
			13:00～14:00	○	
8月12日(金)	内郷	福島県保健衛生協会 いわき地区センター	9:00～10:00	○	
			13:00～14:00	○	
11月25日(金)	内郷	福島県保健衛生協会 いわき地区センター	9:00～10:00	○	
			13:00～14:00	○	
12月2日(金)	内郷	福島県保健衛生協会 いわき地区センター	9:00～10:00	○	
			13:00～14:00	○	
1月27日(金)	内郷	福島県保健衛生協会 いわき地区センター	9:00～10:00	○	
			13:00～14:00	○	
6月23日(木)	三和	三和ふれあい館	9:00～10:00	○	○
7月6日(水)	小川	小川公民館	9:00～10:00	○	○
7月6日(水)	四倉	四倉公民館	13:30～14:30	○	○